

Regolamento Urbanistico
 (Art. 55 L.R. 03.01.2005 n°1)
Variante 2013



D. Ambiti urbani: prestazioni funzionali
 D.1. PALAZZOLO - D.2. BURCHIO
 D.5. POGGIO ALLA CROCE - D.6. LE VALLI
 (scala 1:2.000)

Elaborato modificato a seguito delle controdeduzioni

Progetto: Arch. Luciano Piazza Sindaco: Sig. Fabrizio Giovannoni
 Indagini geologiche e idrauliche: Ghea Srl - Geol. Luca Pagliuzzi Responsabile assetto e gestione del territorio: Arch. Renzo Fazzini
 HydroGeo - Ing. Tiziano Stalano
 Collaboratori: Arch. Stefano Casali, Geol. Serena Vannetti

ADOZIONE: Delib. CC n° 38 del 10.07.2013 APPROVAZIONE: Delib. CC n° 76 del 19.12.2013

Maggio 2015

Legenda

Settori funzionali:

- R** Residenza (Articolo 68)
- I** Attività artigianali e/o industriali (Articolo 69)
- T** Attività terziarie (Articolo 70)

- Sb** Attrezzature scolastiche di base (asili, scuole dell'infanzia, scuole dell'obbligo) (Articolo 71)
- Aa** Attrezzature e servizi tecnico amministrativi (Articolo 72)
- Ac** Attrezzature e servizi per la cultura, la ricreazione e lo spettacolo (Articolo 72)
- Aci** Attrezzature cimiteriali (Articolo 72)
- Ar** Attrezzature religiose, scuole private per l'infanzia e scuole sacerdotali (Articolo 72)
- As** Attrezzature e servizi assistenziali, sanitari e sociali (Articolo 72)
- Asp** Attrezzature sportive coperte (Articolo 72)
- At** Attrezzature e servizi tecnici (Articolo 72)
- V** Verde pubblico (Articolo 73)
- Vp** Verde privato (Articolo 73)
- P** Parcheggi pubblici (Articolo 74)
- Pp** Parcheggi privati (Articolo 74)

FS Infrastrutture ferroviarie (Articoli 30 - 76)

Area di rispetto cimiteriale (Articolo 31)

----- Percorsi pedonali (Articolo 79)

----- Percorsi pedonali/ciclabili (Articolo 79)

Varchi (Articolo 49)

Aree di nuovo impianto: (Articoli 61 - 62)

Aree di nuovo impianto disciplinate da progetti approvati e/o Piani Attuativi vigenti: (Articolo 66)

Piano Attuativo (Articoli 4, 61 e 62)

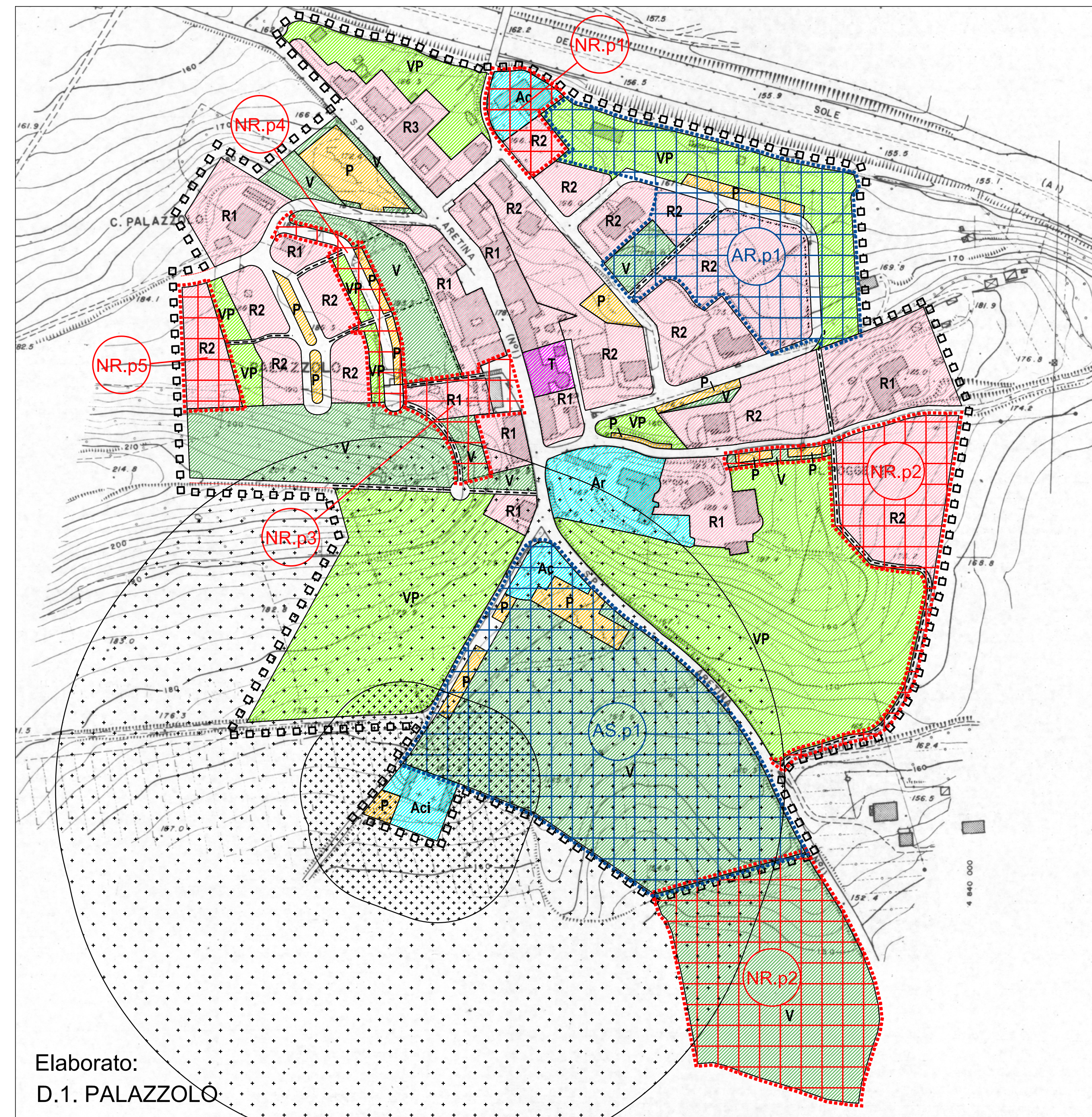
Piano Attuativo vigente (Articoli 4 e 66)

----- Limite carreggiata stradale

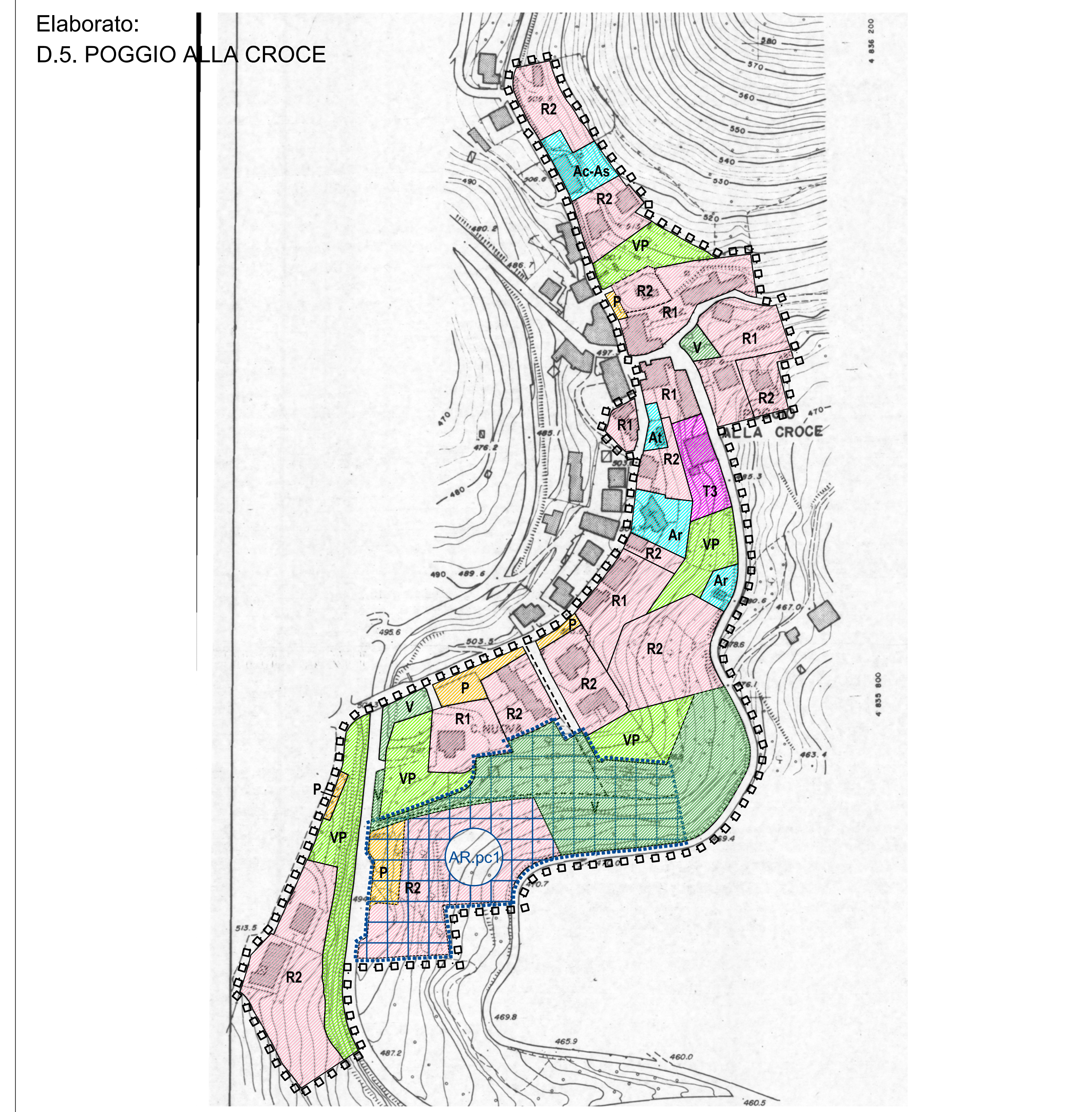
□ □ □ □ Perimetro ambito urbano (Articolo 45)

★ Edifici da demolire

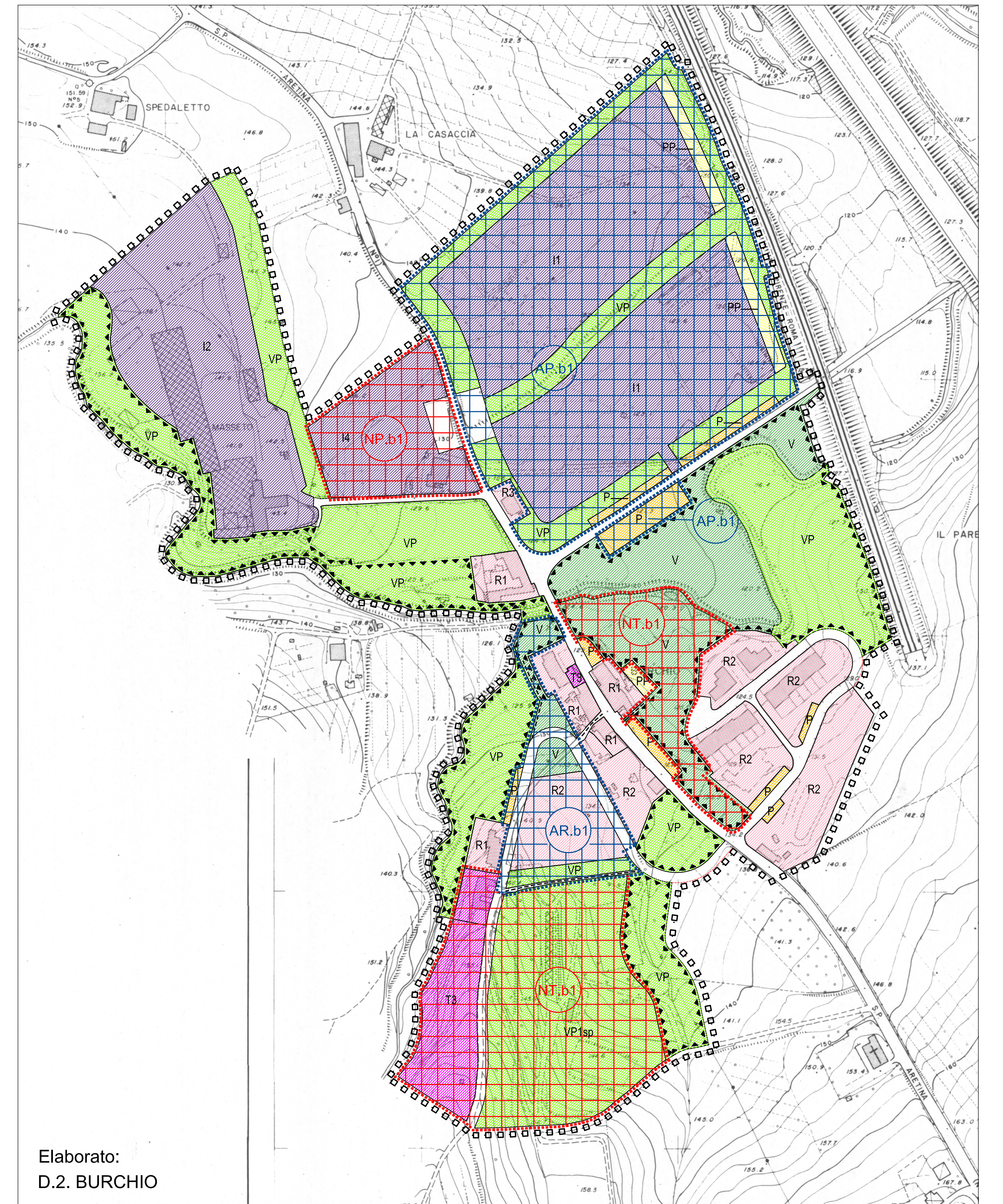
Aggiornamento Cartografico eseguito dalla Impresa Rossi Ludj srl, Firenze: Voto 28 - 29 marzo 1998



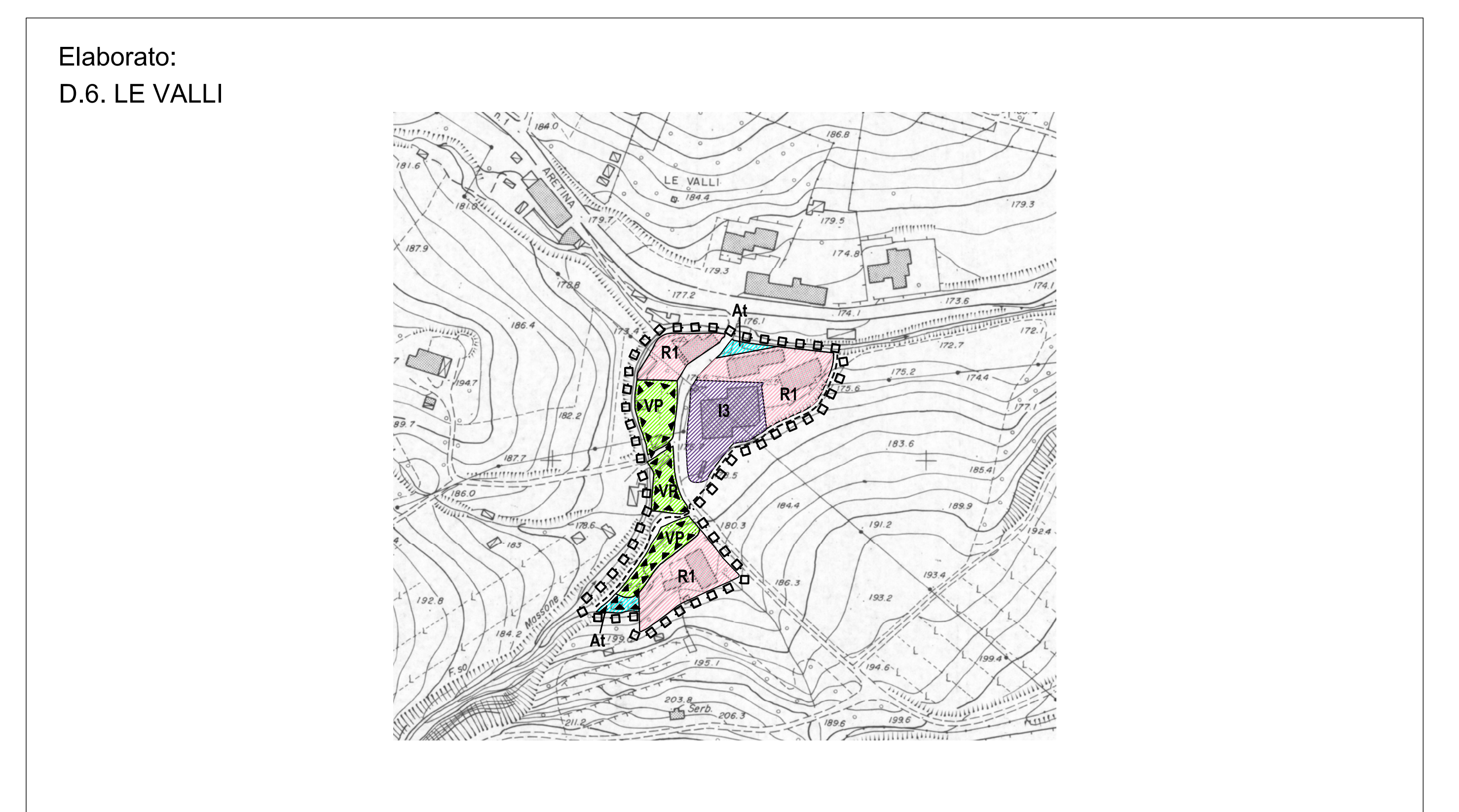
Elaborato:
D.1. PALAZZOLO



Elaborato:
D.5. POGGIO ALLA CROCE



Elaborato:
D.2. BURCHIO



Elaborato:
D.6. LE VALLI